



虎啸冬日

寒冬时节,位于黑龙江省海林市的横道河子东北虎林园内白雪皑皑,生活在此的东北虎在雪地上追逐嬉戏,显现威猛之姿。

联合国报告警告全球“水破产”时代已来临

联合国大学水、环境与健康研究所近日发布的一份报告警告说,全球“水破产”时代已来临。

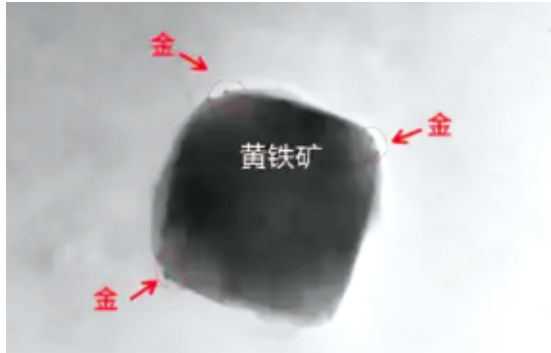
报告称,在地下水日渐短缺、水资源过度分配、土地土壤退化、森林过度砍伐及污染加重的背景下,加上全球变暖影响,全球“水破产”时代已经到来。

报告指出,当前许多地区出现水资源“后危机状态”,如自然水资源损失不可逆、历史基准线无法恢复,而人们熟知的“水资源紧张”和“水危机”等术语已无法反映这一状态。报告第一作者、联合国大学水、环境与健康研究所所长卡韦·迈达尼说,许多地区水资源已被透支,许多关键的供水系统也已“破产”。

报告称,许多群体不仅透支了来自河流、土壤和积雪的短期可再生水资源,而且过度消耗了含水层、冰川、湿地等的长期水源储备,地表水和湿地面积正在大规模缩小,地下水源正在枯竭,水质下降导致可用水减少、“水破产”速度加快。

报告呼吁世界各国采取基于科学的适应手段面对新的现实,敦促各国政府放弃短期的应急思维,采取手段防止对水资源的更多不可逆破坏、减少并调整用水需求、改造水密集型行业、打击非法取水 and 污染水资源等。

我国科学家首次发现纳米黄金形成过程



黄铁矿诱导金沉淀是形成高品位金矿的关键环节,但其界面动态机制尚不明确。以往研究多依赖反应后的离线分析,难以捕捉金沉淀的瞬时过程。

近日,中国科学院广州地球化学研究所与合作团队,利用原位液相透射电子显微镜技术,首次从纳米尺度原位捕捉自然界中金纳米颗粒在黄铁矿表面形成的动态过程(上图),并提出了一种黄铁矿诱导金沉淀的新机制。

研究显示,金纳米颗粒并非在溶液中“凭空”产生,而是在紧贴黄铁矿表面的“致密液体层”中诞生。这层液体就像一个高效的“纳米工厂”,即使在金浓度极低(仅十亿分之几)的流体中,也能有效催化金的成核、生长与富集。这为理解金矿成因提供了全新视角。本次研究发现的新机制,同时适用于热液型金矿床和表生金富集过程。

研究结果挑战了“金主要源自深部热液流体”的传统观点,为理解热液型金矿床和表生环境中金的超常富集提供了微观动力学观察,也为阐释自然界中纳米颗粒驱动的矿化过程开辟了新路径。从应用角度看,该机制对绿色浸金工艺中的界面调控也具有重要指导意义。

米兰冬奥会人造雪体积能填两座罗马斗兽场

即将在意大利举行的2026年米兰-科尔蒂纳冬奥会将大量使用人造雪。意大利当地媒体称,本届冬奥会使用的人造雪体积可以达到罗马斗兽场的两倍。

报道称,虽然本届冬奥会的比赛场地邻近阿尔卑斯山脉,但当地的自然降雪并不稳定,无法满足国际冬季体育赛事对雪况的要求,因此组委会决定大量使用人造雪铺设赛场。

负责雪况准备的意大利人造雪专家达维德·切拉托表示,为了保证选手能在一致的比赛环境下角逐,包括冬奥会在内的国际冬季体育赛事已长期使用人造雪建设赛场,这些使用特殊设备制造的人造雪密度稳定一致,即使多次使用也不容易融化,确保雪面均匀,这对比赛公平和安全非常重要。“我们可以确保第1个和第50个选手使用的场地环境相同。”切拉托强调。

切拉托还表示,为了给比赛提供足够的人造雪,当地工作人员已经在这两座位于高海拔的赛场附近各建了一座大型水库,一座容量约2亿升水,另一座能容纳8800万升水,然后用125座雪炮将水加工成人造雪。意大利当地媒体援引数据表示,本届冬奥会预计需要约240万立方米的人造雪,这相当于罗马斗兽场体积的两倍,生产这些雪预计需要约94.8万立方米的水资源。每当赛场雪面出现缝隙时,自动监测系统就会操控雪炮往该处喷洒人造雪。

不过,一些环保人士也对使用人造雪表达了担忧。他们认为,制造人造雪耗费的水和电力资源实在太太大,且为人造雪系统建设水库也会对周边生态系统产生负面影响。但支持者认为,这些问题可以靠使用可再生能源缓解,更何况冬奥会还能拉动经济,为当地提供数千个工作岗位。



位于意大利博尔米奥的冬奥会高山滑雪和登山滑雪项目场地斯泰尔维奥滑雪中心,雪地中展示着奥运五环。

英国科学家研发AI颈环帮中风患者恢复语言功能



英国科学家近日研发出一款新型可穿戴人工智能颈环设备(上图),无需侵入性脑植入手术,即可帮助中风患者恢复语言功能。

该设备专为构音障碍患者设计。构音障碍是中风后的常见并发症,由面部、口腔和咽喉肌肉无力引发。设备内置两套人工智能组件,可协同处理信号:一套通过咽喉振动还原默读时的词汇片段,另一套则解读情绪与环境信号(如时段、天气等),将简短词组扩展为完整句子。

这项研究由剑桥大学工程系教授路易吉·奥奇平蒂博士主导,共纳入5名中风后构音障碍患者参与测试。结果显示,设备的单词识别错误率仅为4.2%,句子识别错误率低至2.9%,且受试者的使用满意度提升了55%。

“这项技术的核心是帮助人们重获独立。”奥奇平蒂在新闻发布会上总结,“沟通是尊严与康复的基石。”相关成果已发表于《自然·通讯》期刊。

本报综合新华社等报道

肯德基回应外卖涨价

1月26日起,肯德基对外送产品价格作出小幅调整,平均上涨0.8元,堂食价格保持不变。肯德基方面表示,对部分外送产品价格调整经过了充分评估。

肯德基方面表示,深受消费者喜爱的“疯狂星期四”“周末疯狂拼”“OK餐三件套”等优惠套餐价格,保持不变。调价后,多个核心产品如“香辣鸡腿堡”“新奥尔良烤鸡腿堡”等,依然是外送市场上极具性价比的产品。“为了更好地应对运营成本的变化,保持稳定健康的经营,公司在充分评估后,对部分外送产品的价格进行了调整,平均调整金额为0.8元。所有堂食价格均保持不变”。

礼品回收

回收茅台、五粮液、郎酒、习酒、古井贡、剑南春、云门陈酿、景芝等名酒,以及黄金、虫草、购物卡等各种礼品。

地址:潍坊市奎文区新华路与福寿东街交叉口向南300米路东宴尊名酒汇礼品回收店

电话:15855831162